

**3M**

**Filtek™**

**Supreme XTE  
Universal Fyldningsmateriale**

**Tandlæger overalt  
er glade for at  
anvende det.**



# 600 millioner grunde til, at du trygt kan anvende materialet overalt.

Få uovertruffen æstetik og fremragende styrke i enhver fyldning - anterior og posterior - med 3M™ Filtek™ Supreme XTE Universal Fyldningsmateriale.

Som du kan forvente fra den globale leder indenfor æstetik og fyldningsteknologi giver 3M's ÆGTE nanoteknologi fremragende slidstyrke og holdbarhed af polering. Dine fyldninger vil holde over tid og også se smukke ud.

Det er årsagen til, at tandlæger over hele verden har valgt det som deres materiale til mere end 600 millioner fyldninger\* - og flere kommer hele tiden til.



## 3M™ Filtek™ Supreme XTE Fyldningsmateriale

## Forenkling din arbejdsgang med kompositmaterialet, der kan det hele.

Alle steder: Anterior eller posterior. Alle typer fyldninger.



## Et bredt anvendeligt valg er et smart valg.

### Uovertruffen æstetik

- Fremragende holdbarhed af polering
- Bredt udvalg af farver og opaciteter
- Naturligt udseende fluorescens

### Enkelt at anvende

- Fremragende arbejdssegenskaber
- Naturligt udseende body farver kan anvendes til en enkel teknik med anvendelse af en farve
- Kapsler og skruesprøjter er farvekodede efter opacitet

### Meget holdbar både ved anterior og posterior brug

- Meget høj abrasionsresistens
- Fremragende styrke
- Høj røntgenkontrast

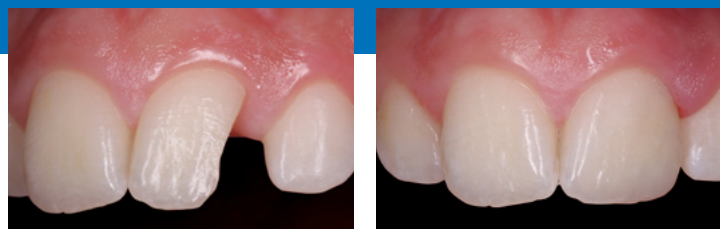
\*3M™ Filtek™ Supreme XTE Universal Fyldningsmateriale serien

# Altid æstetisk

## Når du vil gøre mere ud af æstetikken, har du her din drømmepalet af farver.

Smukke, naturligt udseende fyldninger - så er der ingenting som 3M™ Filtek™ Supreme XTE Universal Fyldningsmateriale. Uanset om du har specialiseret dig indenfor æstetisk tandpleje eller laver højæstetiske restaureringer i udvalgte situationer, så har vi din drømmepalet af farver.

De **36 farver og 4 opaciteter** gør det muligt at matche enhver tand og fremstille fyldninger, der er praktisk talt umulige at opdage, når multi-shade teknik anvendes.

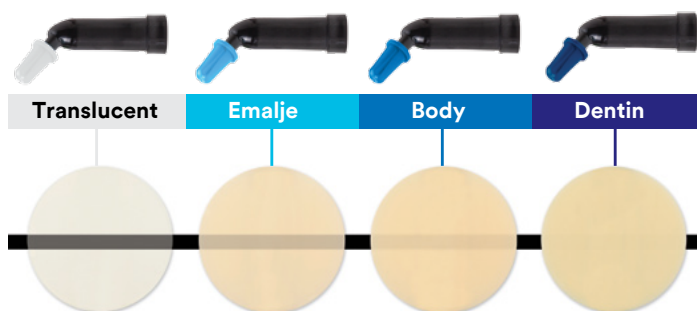


Anterior fyldning fremstillet med 3 farver (A3D, A3,5B, A1E) i 3M™ Filtek™ Supreme XTE Universal Fyldningsmateriale.

Fotos med tilladelse fra Dr. Gabriel Krastl, Department of Periodontology, Endodontics and Cariology, University of Basel, Switzerland.

## Fire opaciteter

Translucent, Emalje, Body og Dentin refererer til forskelle i opacitet.



Sprøjter og kapsler er favekodede efter opacitet - Translucent, Emalje, Body og Dentin - og tydelig skrift gør det nemt at se farven.

## Uovertruffen holdbarhed af polering - en forskel du kan se.

Den initiale højglans vil på de fleste fyldninger være imponerende flot, men poleringen skal gerne bevares. Takket være 3M's ÆGTE nanofiller teknologi kan Filtek Supreme XTE nemt poleres, og det bevarer den naturlige højglans bedre end andre kompositter.



Polering du kan se. Sammenligning af holdbarhed af polering mellem kendte fyldningsmaterialer og 3M™ Filtek™ Supreme XTE Universal Fyldningsmateriale efter simuleret tandbørstning (6000 cykler).



# Enkelt og smukt

## Når du ønsker en enkel løsning vil du sætte pris på dette.

De fleste fyldninger kan fremstilles med kun en af otte Body farver. Ved at anvende 3M™ Filtek™ Supreme XTE Universal Fyldningsmateriale, er det muligt at fremstille naturligt udseende fyldninger med en enkel teknik med anvendelse af en enkelt farve.

Tandlægers tilbagemelding er, at de oplever, at Filtek™ farver tilpasser sig farven på omgivende tandsubstans. Når man så tilmed får højglans fra 3M's ÆGTE nanoteknologi vil du finde det nemt at tilfredsstille patientens forventninger.

## 8 "Go-to" Body farver

Filtek™ farver matcher farven på Vita Classical farveskala. En A2 er en A2 så et flot resultat er forudsigeligt.



## Tandlæger vurderer arbejdsegenskaber som "ideelle".

Det er nemmere at opnå det resultat du ønsker, når kompositten er nem at arbejde med. For eksempel gør den forbedrede håndtering af de Translucente farver det nemmere at skabe naturligt udseende incisale hjørner.

Alle farver har rigtig gode arbejdsegenskaber. I en markedsundersøgelse\* vurderede tandlæger Filtek Supreme XTE fyldningsmateriale som 'ideelt' mht. konsistens, klæbrighed, flydeevne og evne til at bevare form.

\*3M interne data



# Holdbart ... overalt



Posterior fyldning med 3M™ Filtek™ Supreme XTE Universal Fyldningsmateriale.

Fotos med tilladelse fra Dr. Grant Chyz.

## Smukt og stærkt nok til at kunne anvendes overalt.

Tænk på hvor meget mere effektiv din dag vil blive, hvis du ikke skal overveje hvilket komposit du skal bruge i den enkelte kliniske situation. Den ÆGTE nanoteknologi giver 3M™ Filtek™ Supreme XTE Universal Fyldningsmateriale bemærkelsesværdig styrke, så det kan anvendes både anteriort og posteriort.

## Fremragende abrasionsresistens

Jo mindre slid et kompositmateriale har, jo bedre er dets abrasionsresistens. I en in-vitro slidtest (3-body) viste Filtek Supreme XTE det laveste slid sammenlignet med de testede materialer.

Kilde: 3M interne data

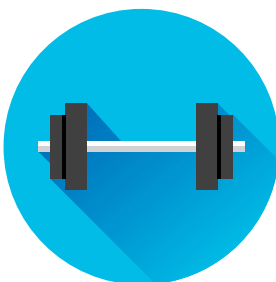


3-Body Wear

## Fremragende styrke

I en undersøgelse, hvor bøjestykken på kompositter blev sammenlignet, havde Filtek Supreme XTE Universal Fyldningsmateriale højere eller sammenlignelig styrke med øvrige testede kompositter.

Kilde: 3M interne data



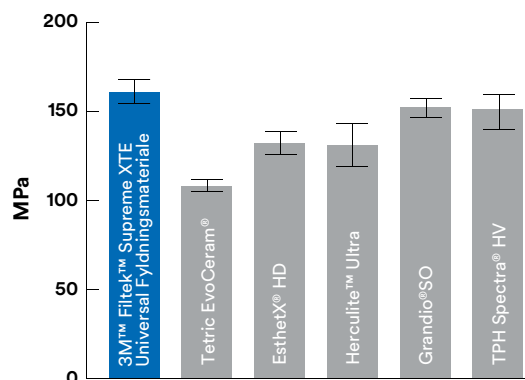
Flexural Strength

## Normaliseret slid

3M™ Filtek™ Supreme XTE Universal Fyldningsmateriale.....	1.0
Grandio®SO .....	1.4
EsthetX® HD.....	1.6
TPH Spectra® HV .....	2.6
Tetric EvoCeram®.....	3.4
Herculite™ Ultra .....	2.5

Mere end 200.000 cykler

## Flexural Strength



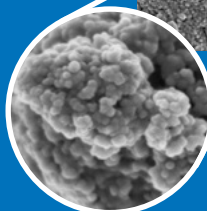
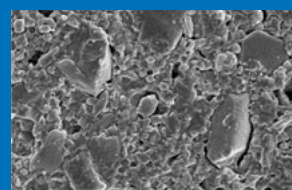
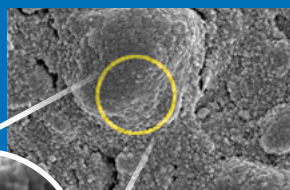
## 3M's ÆGTE nanofillerteknologi giver fremragende polering og styrke.

Den markante forskel mellem 3M™ Filtek™ Supreme XTE Universal Fyldningsmateriale og mikro- og nanohybrider er, at nanopartikler unikt dannes i nanostørrelse og ikke er et resultat af en knusningsproces. Nogle nanopartikler samles i nanoklaser, som slides med samme hastighed som den omgivende resinmatrix ved fx tandbørsteabrasion. Det er årsagen til, at fyldninger fremstillet af Filtek Supreme XTE bevarer den glatte overfladeglans og høje æstetik.

Nanoklaserne har en størrelse på niveau med fillerpartikler, der findes i hybridmaterialer og sikrer et højt fillerindhold. Dette resulterer i fremragende fysiske egenskaber og en slidstyrke som er ideel til posteriore fyldninger.

3M™ Filtek™ Supreme XTE Universal Fyldningsmateriale nanoklase

Konkurrerende fyldningsmaterialer



100.000 x forstørrelse af nanoklase

SEM fotos med tilladelse fra Dr. J. Perdigao, University of Minnesota.

Du kender måske allerede fordelene ved at arbejde med 3M™ Filtek™ Supreme XTE Universal Fyldningsmateriale. Men måske ved du ikke, hvor nemt det er at gå fra en teknik med en enkelt farve til en teknik med to eller flere farver. 3M™ farvehjulet er en guide til, hvordan farverne kan kombineres.



## Bestillingsinformation

Selvom Filtek Supreme XTE Fyldningsmateriale findes i 36 farver og opaciteter vil de fremhævede **8 Body farver** i de fleste tilfælde kunne give naturligt udseende fyldninger med en enkelt farve.

### Varenr. Beskrivelse og indhold

#### 4911P 3M™ Filtek™ Supreme XTE professionelt sæt - kapsler

160 stk. kapsler a 0,2g - assorteret:  
Dentin farve (10 stk. af hver): A2D, A3D, A4D  
Body farve (20 stk. af hver): A2B, A3B, A3.5B, A4B  
Emalje farve (10 stk. af hver): A1E, A2E, A3E, WE  
Translucent farve (10 stk.): AT (amber)  
Farvehjul og diverse brugsanvisninger

#### 4910P 3M™ Filtek™ Supreme XTE professionelt sæt - sprøjter

12 stk. sprøjter a 3g assorteret:  
Dentin farve: A2D, A3D, A4D  
Body farve: A2B, A3B, A3.5B, A4B  
Emalje farve: A1E, A2E, A3E, WE  
Translucent farve: AT (amber)  
Farvehjul og diverse brugsanvisninger

### Refiller - 3M™ Filtek™ Supreme XTE Universal Fyldningsmateriale

Refill	Varenr.	Varenr.
<b>BODY FARVER</b>		
A1B	4910A1B	4911A1B
A2B	4910A2B	4911A2B
A3B	4910A3B	4911A3B
A3.5B	4910A3.5B	4911A3.5B
B1B	4910B1B	4911B1B
B2B	4910B2B	4911B2B
C1B	4910C1B	4911C1B
C2B	4910C2B	4911C2B
A4B	4910A4B	4911A4B
A6B	4910A6B	4911A6B
B3B	4910B3B	4911B3B
B5B	4910B5B	4911B5B
C3B	4910C3B	4911C3B
D2B	4910D2B	4911D2B
D3B	4910D3B	4911D3B
White	4910WB	4911WB
Extra White	4910XWB	4911XWB
<b>DENTIN FARVER</b>		
A1D	4910A1D	4911A1D
A2D	4910A2D	4911A2D
A3D	4910A3D	4911A3D
A4D	4910A4D	4911A4D
B3D	4910B3D	4911B3D
C4D	4910C4D	4911C4D
White	4910WD	4911WD
<b>EMALJE FARVER</b>		
A1E	4910A1E	4911A1E
A2E	4910A2E	4911A2E
A3E	4910A3E	4911A3E
B1E	4910B1E	4911B1E
B2E	4910B2E	4911B2E
D2E	4910D2E	4911D2E
White	4910WE	4911WE
Extra White	4910XWE	4911XWE
<b>TRANSLUCENTE FARVER</b>		
Clear	4910CT	4911CT
Blue	4910BT	4911BT
Gray	4910GT	4911GT
Amber	4910AT	4911AT

De 8  
"Go-To"  
Body  
Farver

[www.3M.dk/dental](http://www.3M.dk/dental)



3M a/s  
3M Oral Care  
Hannemanns Allé 53  
2300 København S  
+45 43 48 01 00  
[www.3M.dk/dental](http://www.3M.dk/dental)

**SPRØJTEREFILLER:** Indeholder 1 sprøjte a 3g og brugsanvisning

**KAPSELREFILLER:** Dentin, emalje og translucente farver indeholder 10 kapsler a 0,2g; Body farver indeholder 20 stk. kapsler a 0,2g; brugsanvisning

3M og Filtek er varemærker hos 3M eller 3M Deutschland GmbH. Anvendes under licens i Canada. © 3M 2021. Alle rettigheder forbeholdes. Alle andre varemærker er ikke 3M varemærker. 20617079 DK